

## Fall-Steuerung lernen am Institut für berufliche Aus- und Fortbildung

### Wie arbeitet ein Fall-Steuerer?

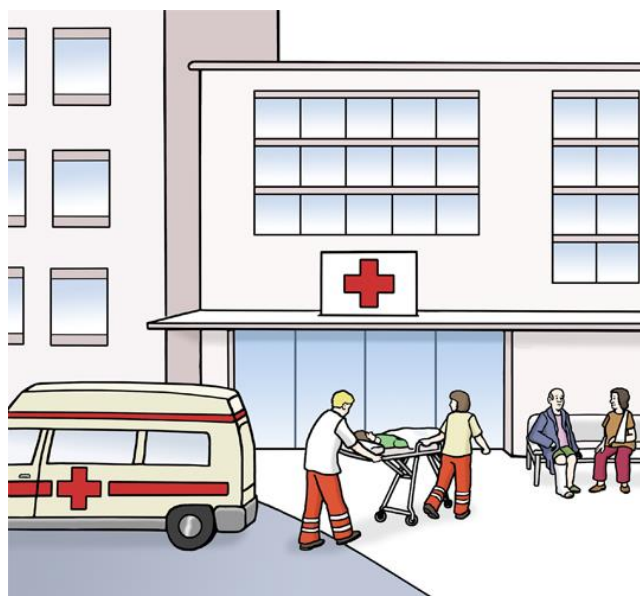
Ein Fall-Steuerer kümmert sich immer um die Angelegenheiten **eines einzelnen Menschen**.

Er spricht für diesen Menschen mit verschiedenen Stellen.

Er hat immer verschiedene Fälle gleichzeitig zu bearbeiten.



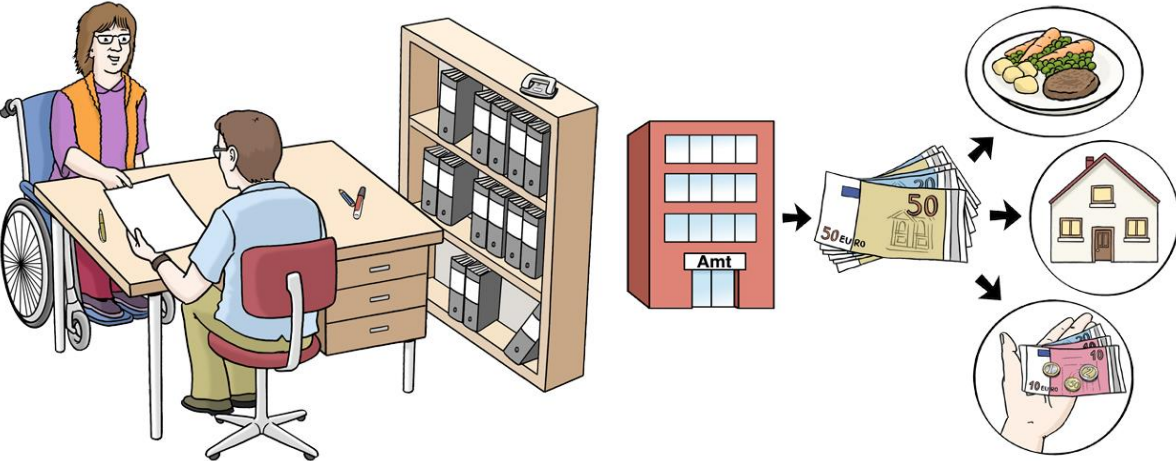
Ein Fall-Steuerer regelt viele Dinge für Patienten im Kranken-Haus.



Ein Fall-Steuerer regelt viele Dinge für Menschen, denen es seelisch schlecht geht.



Ein Fall-Steuerer regelt viele Dinge für Menschen, die Geld vom Staat für ihren Lebens-Unterhalt brauchen.

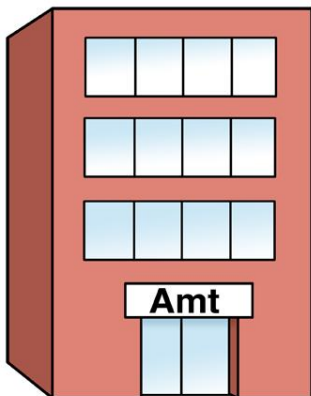


## Was macht ein Fall-Steuerer genau?

Ein Fall-Steuerer regelt viele Dinge für Arbeit-Suchende.

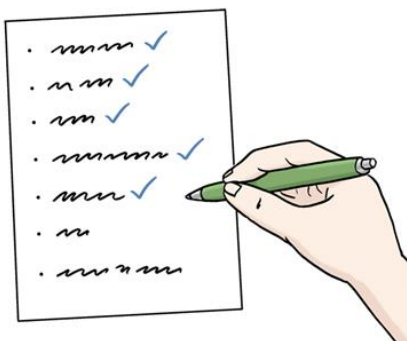


Der Fall-Steuerer arbeitet dann im Arbeits-Amt.



Für den Arbeit-Suchenden macht der Fall-Steuerer folgende Dinge:

- Der Fall-Steuerer macht einen Plan, wie der Arbeit- Suchende wieder Arbeit finden kann.



- Der Fall-Steuerer überlegt, welche Hilfe der Arbeit- Suchende bei der Suche nach Arbeit benötigt.



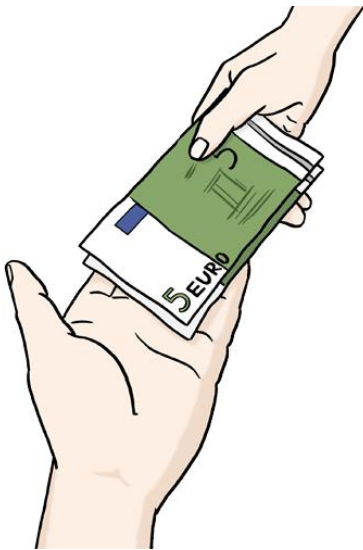
**Hilfe-Plan**

Ziele: 1. \_\_\_\_\_  
2. \_\_\_\_\_  
3. \_\_\_\_\_

14 ? \_\_\_\_\_

Wer hilft? ? \_\_\_\_\_

- Der Fall-Steuerer bewilligt Arbeitslosen-Geld.



## Die Ausbildung zum Fall-Steuerer

Fall-Steuerung kann man am Institut für berufliche Aus- und Fortbildung lernen.

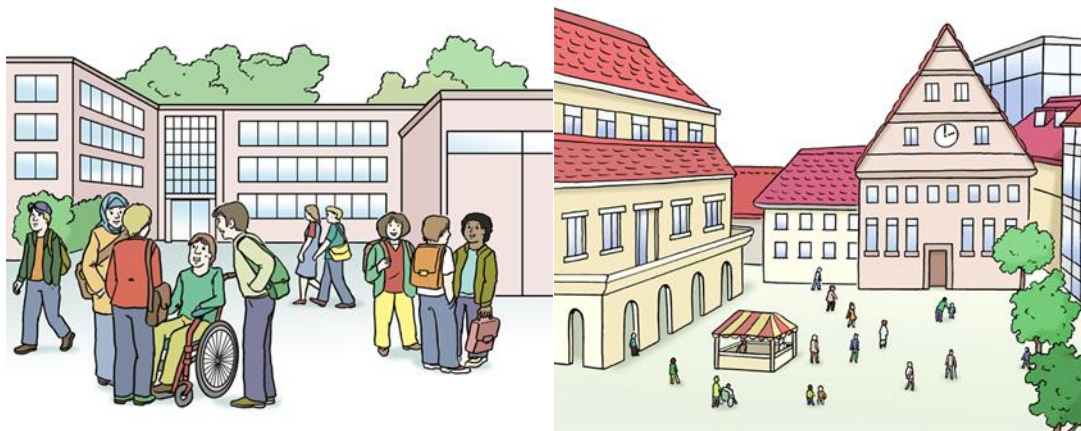


Das englische Wort für Fall-Steuerung lautet: Case Management.

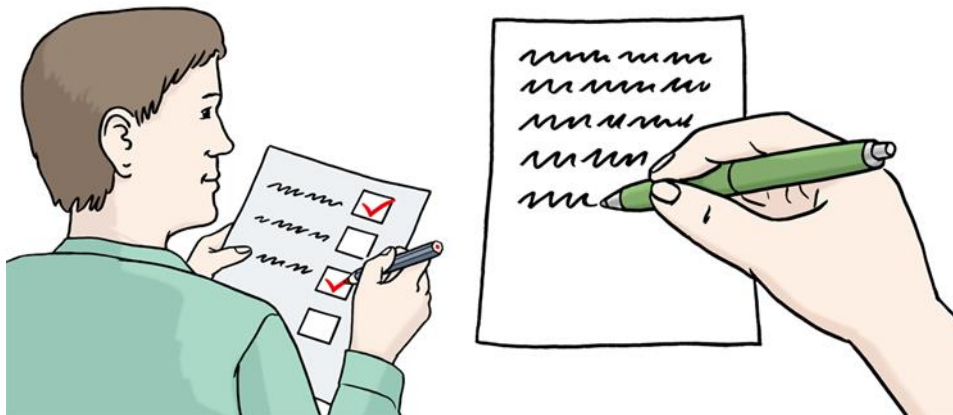
Case Management wird so gesprochen: Käs Mänätschment.

Die Ausbildung zum Fall-Steuerer kann man in einer Schule in Kiel machen.

Es ist eine Schule für Erwachsene.

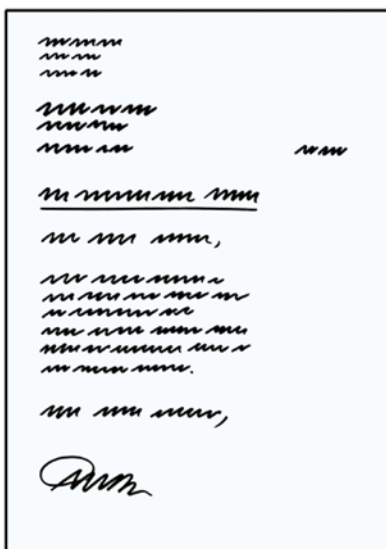


Am Ende der Ausbildung gibt es eine schriftliche Prüfung.



Man erhält eine Bestätigung über die Ausbildung, wenn man die Prüfung besteht.

Das schwere Wort für die Bestätigung lautet: Zertifikat.



Illustrationen: © Lebenshilfe für Menschen mit geistiger Behinderung Bremen e.V.,  
Illustrator Stefan Albers, Atelier Fleetinsel, 2013

Übertragung in Leichte Sprache: Diane Mönch, Kontakt: [Diane.Moench@gmx.de](mailto:Diane.Moench@gmx.de)  
Prüfung der Texte: Werkstätten Rendsburg-Fockbek